

Plan Climat Air Énergie Territorial (PCAET) des Vallées du Clain

Synthèse du bilan
mi-parcours 2024



Synthèse du bilan mi-parcours 2024



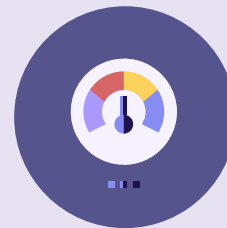
PRÉSENTATION

Du PCAET, de son utilité et de ses objectifs



A MI-PARCOURS

Les premiers résultats et l'avancement des projets



PANORAMA

Le détail des 5 axes du PCAET



PRÉSENTATION

du PCAET, de son utilité et de ses objectifs



LE PCAET sur le territoire des Vallées du Clain

LE PCAET, qu'est-ce que c'est ?

Un plan d'action élaboré à l'échelle du territoire pour atténuer les effets du changement climatique et s'y adapter.

Il est adopté pour 6 ans avec une évaluation à mi-parcours.

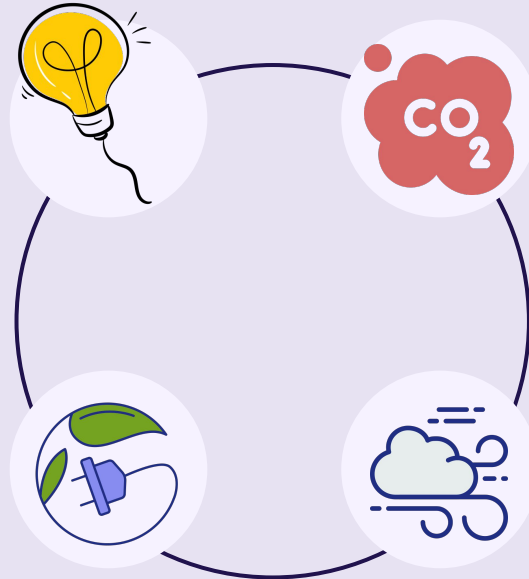
2021 > 2026



LE PCAET, quelle utilité ?

**MAÎTRISER NOS
CONSOMMATIONS
D'ÉNERGIE**

**DÉVELOPPER DES
ÉNERGIES
RENOUVELABLES**



**DIMINUER LES
ÉMISSIONS**

De gaz à effet de serre
générées par nos activités

**AMÉLIORER LA
QUALITÉ DE L'AIR**

Que nous respirons au quotidien

2021 > 2026



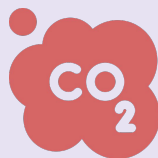
Pour atteindre quels objectifs ?



**CONSOMMATION
ÉNERGÉTIQUE**

-20%

En 2030 par rapport à 2016



**GAZ À EFFET
DE SERRE**

-21%

En 2026 par rapport à 2016



**ÉNERGIES
RENOUVELABLES**

+84%

En 2026 par rapport à 2016 et la part des EnR qui couvrira 75% de la consommation finale



A MI-PARCOURS

Les premiers résultats et l'avancement des projets

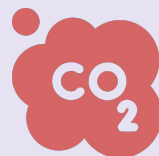


Des résultats positifs et des efforts à fournir



-15%

De consommation énergétique en 2020
par rapport à 2016 (données AREC)



-18%

De gaz à effet de serre en 2020
par rapport à 2016



+3,7%

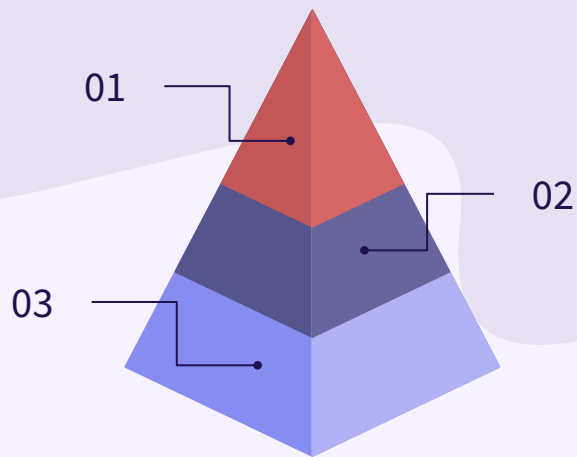
De production d'énergies renouvelables en 2020
par rapport à 2016 et la part des EnR qui couvre
19,9% de la consommation finale

2021 > 2026

Les valeurs de référence sont celles de 2016 au moment de l'adoption du PCAET et de 2020 pour le bilan actuel

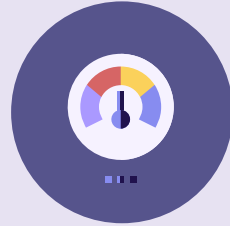


Quel avancement depuis 3 ans ?



- 1 **7 actions achevées**
- 2 **9 actions à venir**
- 3 **42 actions engagées**

Total : 58 actions



PANORAMA

Le détail des 5 axes du PCAET



Axe 1 : Vivre et travailler dans des bâtiments sains et économes

Orientations : Le territoire déjà très engagé dans la rénovation du parc bâti, affirme ici la volonté de poursuivre la politique de maîtrise de l'énergie et d'amélioration de la qualité de l'air des bâtiments.

Actions réalisées

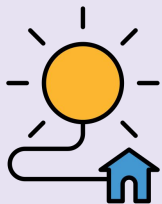
INTITULÉ	EXEMPLES
Renforcer le nombre de permanences info énergie	- Permanences dans les mairies et au siège de la CCVC
Réaliser une thermographie aérienne du territoire	- Thermographies avec des résultats individuels
Réaliser un chantier de rénovation de bâti ancien exemplaire du parc public et le valoriser	- Rénovation bâti ancien sur la commune de Fleuré
Valorisation des chantiers exemplaires et promotion des éco-matériaux	- Chantier des ateliers techniques de Marçay en éco-matériaux (bois, paille)



Axe 1 : Vivre et travailler dans des bâtiments sains et économes

Actions à développer pour 2024-2026 :

INTITULÉ	EXEMPLES
Maîtrise de la demande en énergie pour les collectivités	Avec la mise en place d'un outil de suivi en lien avec le Syndicat Energie Vienne
Valoriser les professionnels locaux du bâtiment	- A travers une conférence pour les professionnels et d'autres animations
Mener des actions pédagogiques auprès des scolaires sur les EnR et l'environnement	- Prestation à réaliser par des professionnels ou association (CPIE, Espace Info Energie)

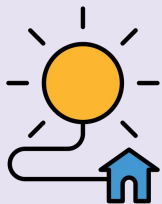


Axe 2 : Utiliser nos ressources renouvelables pour produire et consommer localement notre énergie

Orientations : Pour tendre vers l'autonomie énergétique, le territoire souhaite renforcer le développement cohérent de projets d'énergies renouvelables couvrant ainsi les besoins électriques et thermiques du territoire et réduisant sa dépendance aux énergies fossiles.

Actions réalisées

INTITULÉ	EXEMPLES
Animer et communiquer sur le cadastre solaire	- Pour sensibiliser au recours à l'énergie renouvelable solaire
Appui et soutien aux collectivités souhaitant développer des installations d'EnR sur leur territoire	- Projets de centrales PV (Photovoltaïques) réalisés ou en cours d'étude



Axe 2 : Utiliser nos ressources renouvelables pour produire et consommer localement notre énergie

Actions à développer pour 2024-2026 :

INTITULÉ	EXEMPLES
Définir une charte de développement des projets EnR	- En lien avec la définition des Zones d'Accélération de production d'Énergies Renouvelables (ZAEnR)
Etudier le potentiel EnR et mettre en compatibilité les documents d'urbanisme avec les objectifs EnR	- En lien avec la définition des ZAEnR intégrées au PLUi (Plan Local d'Urbanisme intercommunal)
Appui et soutien aux collectivités souhaitant développer des installations d'EnR sur leurs territoires	- En lien avec le syndicat Énergies Vienne



Axe 3 : Se déplacer plus sobrement sur notre territoire

Orientations : Pour une mobilité plus douce et durable, la Communauté de communes des Vallées du Clain souhaite développer des modes alternatifs à la voiture, adaptés au territoire et optimiser les déplacements pour faciliter la vie de ses habitants.

Actions réalisées

INTITULÉ	EXEMPLES
Mettre en place des mesures incitatives à l'achat de vélos à assistance électrique	- Attribution d'aides à l'achat sous condition de revenus
Encourager la mobilité douce et alternative des personnes en situation de précarité	- Location de scooters électriques via une association



Axe 3 : Se déplacer plus sobrement sur notre territoire

Actions à développer pour 2024-2026 :

INTITULÉ	EXEMPLES
Mettre en œuvre une offre de covoiturage de proximité	- Selon les conclusions du Plan de mobilité simplifié
Développer des espaces de coworking dans les bâtiments existants	- En projet sur les communes de Marçay et Château-Larcher

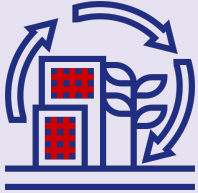


Axe 4 : Cultiver et entreprendre durablement sur notre territoire

Orientations : Convaincu que la transition écologique est une opportunité pour un développement local, le territoire mise sur la relocalisation de l'offre alimentaire, la synergie entre les acteurs économiques et la préservation de ses espaces naturels.

Actions réalisées

INTITULÉ	EXEMPLES
Participer à la réalisation du Projet Alimentaire Territorial (PAT)	- Participation au forum de l'alimentation locale en Centre Vienne
Protéger les milieux aquatiques et les restaurer	- Nombreuses actions dans le cadre du CTMA (Contrat Territorial des Milieux Aquatiques)
Articuler le PCAET avec les objectifs du Plan Local d'Urbanisme Intercommunal (PLUi)	- PLUi en cours de finalisation



Axe 4 : Cultiver et entreprendre durablement sur notre territoire

Actions à développer pour 2024-2026 :

INTITULÉ	EXEMPLES
Participer à la réalisation du Projet Alimentaire Territorial (PAT)	<ul style="list-style-type: none">- Lancement de 2 études : sur les flux et sur la logistique / circuits courts- Participation au forum 2024 de l'alimentation locale en Centre Vienne



Axe 5 : Être un territoire « zéro déchet »

Orientations : Territoire déjà largement avancé dans la gestion et la prévention des déchets, les Vallées du Clain poursuivent leur engagement dans la lutte contre la production de déchets.

Actions réalisées

INTITULÉ	EXEMPLES
Sensibiliser largement le territoire au « Zéro déchet » et au gaspillage alimentaire	<ul style="list-style-type: none">- Animations auprès des scolaires- Gratifieria- Caissons pour le réemploi dans les déchèteries
Mise en place d'un Repair Café	<ul style="list-style-type: none">- Ateliers réparations 1 fois/mois à Nouaillé-Maupertuis
Organiser des randonnées « ramassage de déchets »	<ul style="list-style-type: none">- Randonnées régulières sur plusieurs communes du territoire



Axe 5 : Être un territoire « zéro déchet »

Actions à développer pour 2024-2026 :

INTITULÉ	EXEMPLES
Elaborer une charte de l'éco manifestation	- Pour le prêt de bacs de tri aux associations et communes du territoire
Composter les biodéchets des cantines scolaires et de la restauration collective	- Sensibiliser les élèves et former les agents communaux
Sensibiliser et accompagner les entreprises vers le « Zéro déchet »	- Pour réduire la production de déchets et le coût pour les entreprises



COMMUNAUTÉ DE COMMUNES DES VALLÉES DU CLAIN

25 route de Nieuil - 86340 La Villedieu-du-Clain

www.valleesduclain.fr