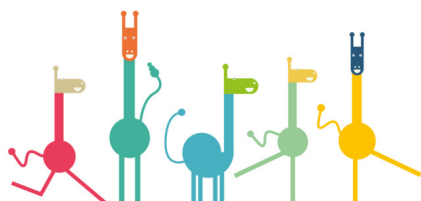


SEMAINE NATIONALE DE LA PETITE ENFANCE

La petite enfance en grand

THEME
10^{ÈME} EDITION

POP



PARTOUT EN FRANCE
MARS 2023



pour la petite enfance
& la parentalité



EXPLORER
L'EXTRAORDINAIRE
DANS LE
QUOTIDIEN

Ateliers & Conférences

31 mars 2023 de 16h à 19h

Salle des fêtes de Nieuil-l'Espoir

La Semaine Nationale de la Petite Enfance est un événement hautement

POPulaire, qui relie les petits, les grands, les femmes et les hommes, les

enfants, les familles, les professionnels de la petite enfance et les artistes.

Communauté de communes

des Vallées du Clain

25 route de Nieuil,

86340 La Villedieu-du-Clain

valleesduclain.fr -

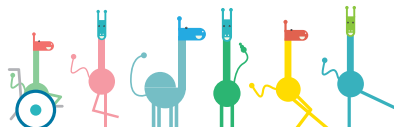


Vallées
du Clain
Un temps d'avance



Ateliers et conférences

Petite Enfance



Ateliers

Lectures de livres pop-up dans le cadre du réseau des bibliothèques

Baby Gym par l'association ECM Fleuré gymnastique

Conférences



La discipline positive c'est quoi ?

de 16h30 à 17h ou de 17h30 à 18h



Aurélié BOURGET Facilitatrice qualifiée en Discipline Positive Développeuse de Compétences PsychoSociales Référencée par le Training Institute for Parental Burnout

La démarche de la Discipline Positive permet de développer fermeté et bienveillance grâce aux outils de l'encouragement. Ces outils et ces apports théoriques sont au service des enfants, et des adultes afin de favoriser l'équilibre relationnel.



Qu'est-ce que les réflexes archaïques ?

de 16h30 à 17h ou de 17h30 à 18h

Élodie BOUILLÉ Consultante certifiée RMTi
(intégration des réflexes archaïques)



Le bon fonctionnement des réflexes archaïques est essentiel pour garder une bonne posture, bouger avec aisance, faire face aux différents défis de la vie (physiquement et émotionnellement) et faire des choix.